

ПОДГОТОВКА ПРОГРАММНОГО ОБЕСПЕЧЕНИЯ ДЛЯ УДАЛЕННОГО ДОСТУПА К ОБОРУДОВАНИЮ UNIX EDUCATION CENTER

При дистанционном обучении на курсах по Red Hat Enterprise Linux слушателям предоставляется удаленный доступ к компьютерам, используемых для выполнения практических и лабораторных работ, которые физически находятся в Unix Education Center.

Удаленный доступ осуществляется с помощью протокола VNC (Virtual Network Computing), который обеспечивает графический интерфейс удаленного управления компьютером.

Удаленный доступ может быть реализован с использованием любого VNCviewer: TigerVNC, RealVNC, TightVNC или другие с подобными настройками.

Мы рекомендуем использовать пакет **TigerVNC** (<https://tigervnc.org>) в качестве инструмента удаленного доступа и управления, т.к. он показал более устойчивое соединение и лучше изображение. TigerVNC работает на разных платформах (32-бит, 64-бит) и на разных операционных системах: Windows, Linux, MacOS.

Важно! Подготовка программного обеспечения является обязательной для всех Слушателей.

В качестве примера представлена **инструкция по подготовке TigerVNC для Windows.**

1. Загрузите пакет TigerVNC с любого доступного Вам ресурса. Также можно воспользоваться следующими ссылками:

<https://github.com/TigerVNC/tigervnc/releases>

&

<https://bintray.com/tigervnc/stable/tigervnc/1.10.1>

2. После загрузки и установки подходящего варианта необходимо запустить клиентскую часть TigerVNC.
3. В поле “VNC server:” укажите адрес шлюза удаленного доступа учебного центра Unix Education Center:

89.104.108.220:59XX

59XX – это номер порта, где значение XX присваивается каждому слушателю и означает номер рабочей станции слушателя.

Информация о номере порта будет направлена Вам именным письмом накануне обучения.

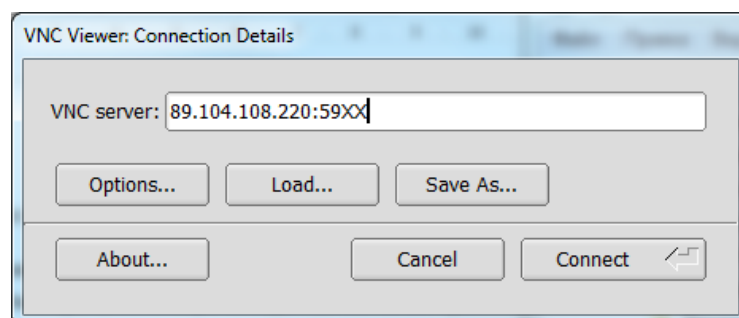


Рисунок 1. Указание адреса шлюза удаленного доступа

4. В опциях подключения на закладке Безопасность (Security) в режиме шифрование (Encryption) выберите только значение – «None», а в режиме аутентификации (Authentication) – только «Standard VNC».

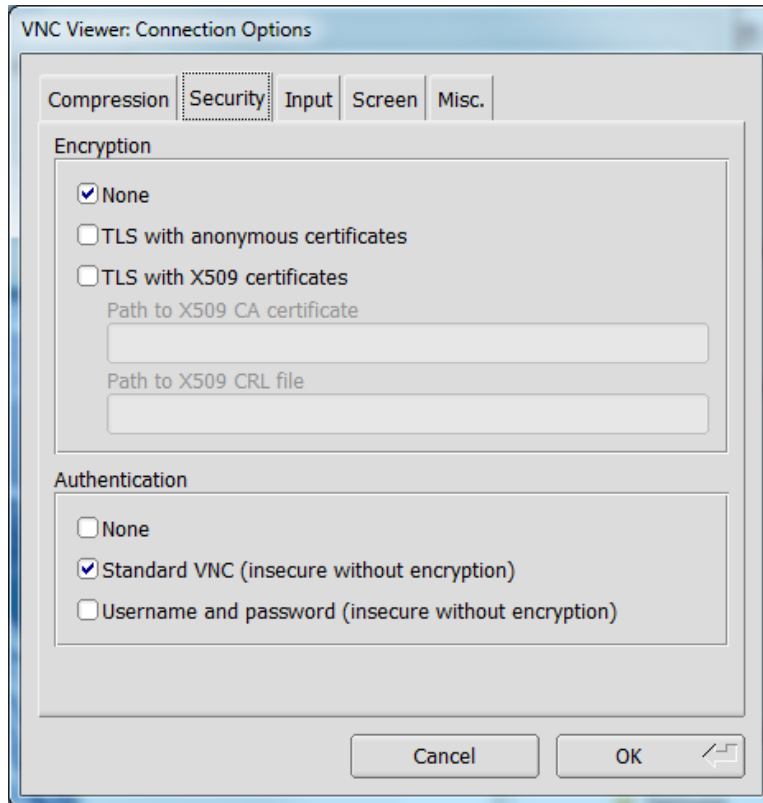


Рисунок 2. Настройка безопасности (Security)

5. После установления соединения необходимо ввести пароль для удаленного доступа к рабочему столу:

redhat

и нажать ОК или клавишу Enter (Ввод).

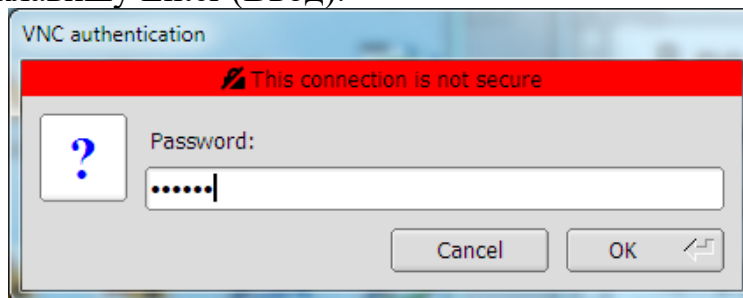


Рисунок 3. Ввод пароля для подключения к удаленному компьютеру

6. Настройка удаленного подключения завершена!

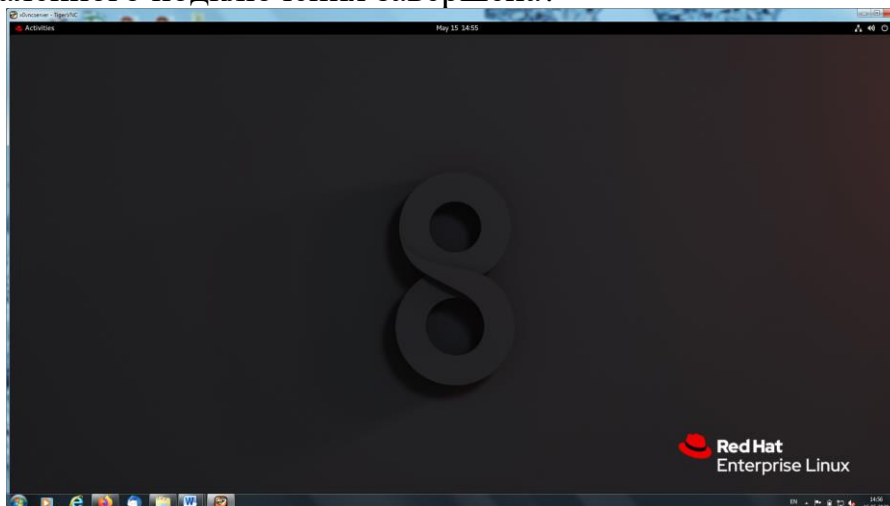


Рисунок 4. Отображение экрана удаленного компьютера

7. Для завершения удаленного сеанса можно нажать в правом верхнем углу красную кнопку с крестиком или комбинацию клавиш Alt+F4.

Дальнейшие инструкции для прохождения обучения
будут представлены во вводной части курса.

Протестированные нами конфигурации удаленного подключения не гарантируют в каждом конкретном случае стабильность связи и качество соединения с удаленными компьютерами в силу неопределенной природы самого Интернета 😊